



サービスのご案内

バーチャルオフィス MailMateを
最大限に活用するためのガイドブック



バーチャルオフィス MAILMATEとは？

クラウド郵便のMailMateが運営するバーチャルオフィスサービスで、日本全国の拠点で法人設立をサポート、クラウドで郵便物を管理できるサービスを企業に提供します。

私たちは、お客様のビジネス目標達成を支援し、**成功へと導くパートナー**になることを目指しています。大企業がDXを活用して郵便業務を効率化したい場合も、起業家が初めてのビジネスを立ち上げる場合も、お客様のビジネスに**最適な選択肢とテクノロジー**を提供します。



MailMate DXでレベルアップ



クラウド郵便を通じて郵便物にワンクリックでアクセス。転送を減らし、郵便物原本の保管を簡素化できます。

MailMateのクラウド郵便で、郵便物をデジタル化とデスクトップおよびiPhoneアプリでのアクセスを可能に。郵便物の到着通知、簡単なPDFダウンロード、チームメイトとのアカウント共有など、オンラインで会社の文書を開封・管理できます。

料金・プラン



ビジネスに最適な住所を手に入れよう

MailMateでは、お客様のビジネスニーズに合った拠点をご用意しています。

プレミアム

一等地の住所

東京都

📍 港区

ハイエンド

ビジネス街の住所

東京都

📍 新宿

福岡

📍 天神

📍 今宿

クオリティ

信頼できる好立地

東京都

📍 新宿

福岡

📍 博多

📍 天神

プレミアム

一等地の住所で拠点を設立

大企業、多国籍企業、一等地に拠点を置きたい企業に最適

プラン内容

- ✓ 一等地の住所を手に入れよう
- ✓ **月15件**まで開封スキャン
- ✓ 原本保管
- ✓ 到着通知 (メール・Slack)
- ✓ 必要に応じて郵便転送
- ✓ 請求書・領収書管理システム
- ✓ 電子帳簿保存対応

¥ **28,000** /月 ~

ハイエンド

ビジネス街の住所で拠点を設立

中規模企業やビジネス成長を加速させたいスタートアップに最適

プラン内容

- ✓ プレミアムな住所を手に入れよう
- ✓ **月10件**まで開封スキャン
- ✓ 原本保管
- ✓ 到着通知 (メール・Slack)
- ✓ 必要に応じて郵便転送
- ✓ 請求書・領収書管理システム
- ✓ 電子帳簿保存対応

¥ **9,800** /月 ~

クオリティ

お客様の事業に合った住所で法人登記

小規模ビジネス、個人事業主、オンラインビジネスに最適

プラン内容

- ✓ 信頼性の高い住所を手に入れよう
- ✓ **月5件**まで開封スキャン
- ✓ 原本保管
- ✓ 郵便物の到着通知 (メール・Slack)
- ✓ 必要に応じて郵便転送
- ✓ 請求書・領収書管理システム
- ✓ 電子帳簿保存対応

¥ **5,500** /月 ~

オプションサービス一覧

オプション

料金

初期費用

※日本政府発行の身分証明書をお持ちでない場合、初期費用（¥30,000）が発生します。

不要

個人名義追加

月額 ¥800 / 件

法人名義追加

月額 ¥1500 / 件

追加の開封スキャン

¥180 / 通

郵便物原本の保管料（60日間を超える場合）

月額 ¥100 / 通

郵便物原本転送料

転送実費 + 手数料（¥500 + 転送実費の3%）

支払い代行手数料

支払額が5万円未満の場合：¥500 + 実費の3%
5万円以上の場合：¥500 + 実費の4%

20ページ以上の郵便物（21ページ目から追加料金がかかります。）

¥15 / ページ

ご利用までの流れ

個人でのご契約



顔認証eKYCを利用して
本人確認審査



お客様情報の記入、書類への署名



月額利用料金のお支払い

法人でのご契約



顔認証eKYCを利用して
本人確認審査



お客様情報の記入、書類への署名



3ヶ月以内発行の
法人確認書類1点



月額利用料金のお支払い



認証コードを本店所在地へ【転送
不要・書留郵便】で郵送

セキュリティへの取り組み

犯罪収益移転防止法の遵守

MailMateは、「犯罪収益移転防止法」に基づき本人特定事項の確認および契約を行います。

SSL保護

すべてのデータ伝送はSSL暗号化され、安全なアクセスを保証します。

二要素認証（2FA）

2FAを設定することで、さらにセキュリティを高めることができます。

プライバシーマーク取得

当社は、一般財団法人日本情報経済社会推進協会（JIPDEC）のプライバシーマーク認定を取得しています。



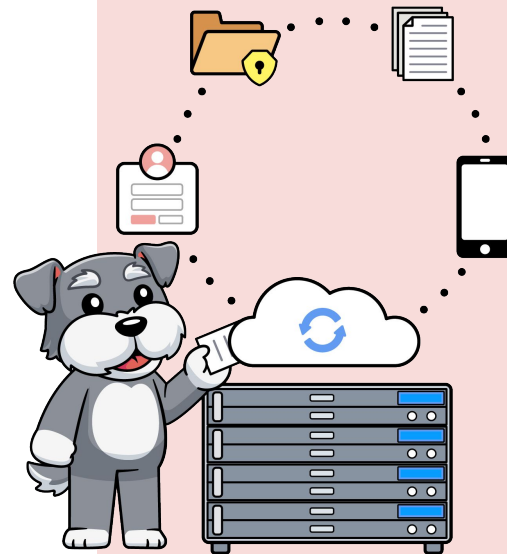
郵便室の環境

以下の取り組みにより、セキュリティを確保しています。

- 郵便物管理室への入退室管理
- 24時間365日常時監視

CISSP™認定プロフェッショナル

当社のCISSP認定チームは、セキュリティ分析と侵入テストを専門とし、情報セキュリティにおいて世界最高水準を維持しています。



About the Company

MailMateは、クラウド郵便の会社であり、郵便物のデジタル化に特化しています。弊社は企業向けの郵便室DX、物件管理の郵便対応ソリューション、バーチャルオフィスサービスなど、幅広いサービスを提供しています。

弊社のソフトウェアは、単なる郵便物管理にとどまらず、領収書や請求書のデジタル化、請求書処理、業務全般の効率化といったビジネスマネジメントソリューションまで対応しています。

称号	Doorkeeper株式会社(英文社名:Doorkeeper Inc)
法人番号	2011101067066
福岡オフィス	〒810-0001 福岡市中央区天神3-16-17-3F
従業員数	10名
事業内容	Doorkeeper / MailMateの企画・開発・販売
設立年月日	2013年6月21日
連絡先	050-1780-7334 contact@mailmate.jp

よくあるご質問



よくあるご質問

郵便物の中身に規定はありますか？

郵便法第12条の郵便禁制品に当てはまるもの、裁判所からの文書、クール便、現金、その他犯罪に関係のあるものはお預かりできません。

どの業種でも法人登記が可能ですか？

原則、通常の株式会社、合同会社、NPO法人、社団法人、またはその支店であれば MailMateの住所を使って法人登記が可能です。一方で行政機関への届出や許認可が必要な業種(土業、建設業、金融業品取引業者、廃棄物処理業、古物業、探偵業、風俗営業など)は実体的な事務所やオフィスが必要になります。

メールメイトの住所で法人の銀行口座を開設できますか？

できます。一般的に法人口座の開設審査は、ビジネスの実績で判断されるため、会社の所在地は考慮されません。しかし、法人口座を悪用しないと証明する必要があるため、手続きを行う際は、事前に必要な書類などを準備しましょう。

よくあるご質問

料金はどのように支払えばいいのでしょうか？

基本的にはクレジットカードのみ受け付けております。

書類の原本は保管されますか？

はい。お客様の郵便物は、福岡にある厳重に保護された郵便物の管理室に 60日間まで無料で保管されます。それを超える場合は、保管料をいただきます。

安全性はどのように保たれていますか？







お客様の郵便物は、24時間常時監視および入退室管理のされた郵便物管理室で安全に保管されます。

長期的な契約は必要ですか？

いいえ。1ヶ月からご利用いただけます。解約をご希望の場合、解約希望日の1ヶ月前までに support@mailmate.jpまでご連絡ください。

MailMate(メールメイト)とは？

バーチャルオフィスメールメイトは、法人登記可能な住所およびクラウド私書箱を提供しています。バーチャルオフィスに届く会社宛の郵便物は、スキャン・WEBの管理画面にアップロードいたします。

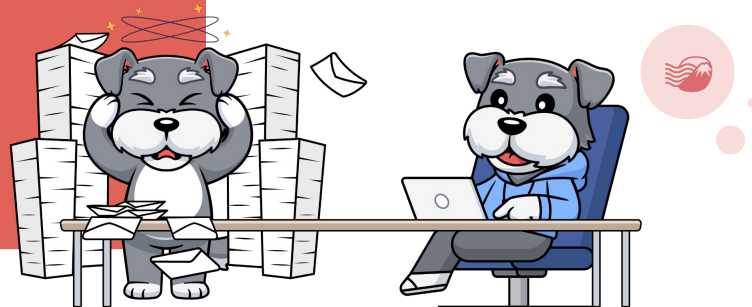
-  -  **法人登記可能住所**
-  -  **会社の郵便物をデジタル化**
-  =  **スマホのアプリや WEB上で確認・管理可能に**



このようなお悩みはありませんか？

これらのお悩みをメールメイトが解決いたします！

- × 自宅の住所を公開したくない
- × 開業費用を抑えて起業したい
- × コストを抑えて支店・会社の住所を持ちたい
- × リモートで働けるため登記用の住所だけが欲しい
- × 会社宛の郵便物と自宅宛の郵便物を分けて受け取りたい
- × バーチャルオフィスに届く郵便物への対応が遅くなってしまう
- × オフィスの固定費を削減したい



メールメイトが選ばれる3つの理由



柔軟な働き方が可能に

メールメイトで法人登記をすることで、柔軟な働き方が可能になります。世界中のどこにいても、チームメイトが離れた場所においても会社の郵便物はメールメイトのダッシュボードで確認・開封・共有をすることができます。



会社宛の郵便物の保管スペースを削減

会社宛の郵便物をデジタル化・クラウド管理することにより、書類の保管スペースを削減することができます。電子帳簿保存法に対応したクラウドストレージで保管できるため原本も不要になります。



一般的なバーチャルオフィスの転送費用を削減

一般的なバーチャルオフィスの場合、中身を確認するだけで済むような郵便物に対しても転送費用や破棄費用がかかります。しかし、メールメイトであればプランに含まれている開封スキャンで中身の高解像度PDFを確認することができます。

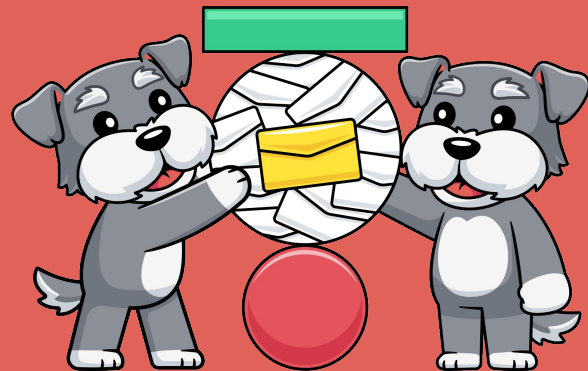


3

1

2

機能紹介



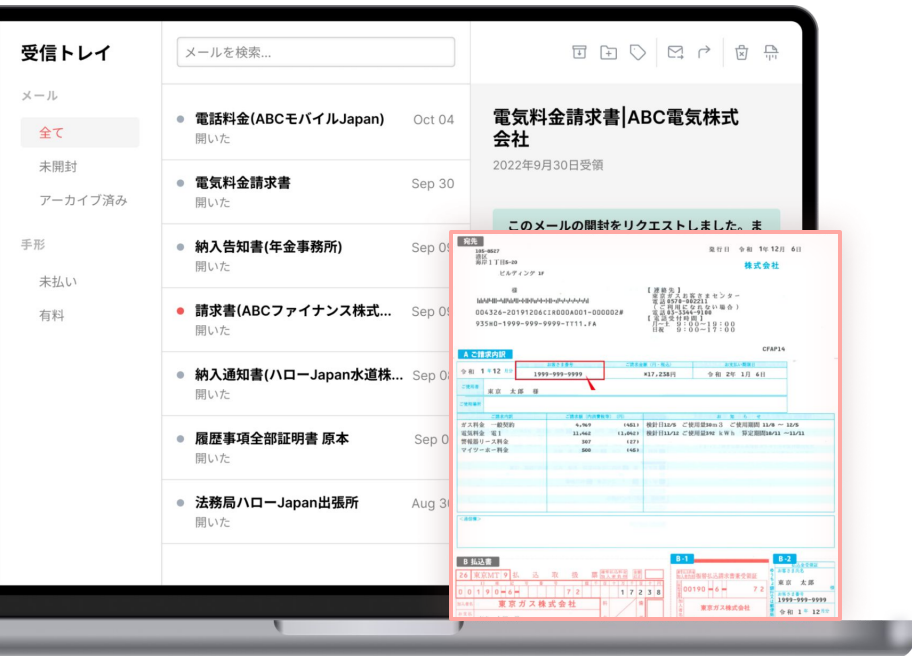


郵便物の受領代行

バーチャルオフィスに届く郵便物、会社宛の郵便物を全てデジタル化してお届けします。メールメイトの受領代行には以下の方法があります。

- 1) メールメイトへ書類を郵送いただく
- 2) メールメイトの住所を書類の送付先としてお使いいただく
- 3) メールメイトの住所で登記をしていただく

取引先への送付先変更のお知らせをメールおよび郵送で代行することが可能です。ご希望の場合はお問合せください。



郵便物のスキャン・開封

郵便物はスキャンされ、ダウンロードや印刷可能な高解像度のDFとして配信されます。

※開封は、お客様が希望されてから営業日以内に行われます。



郵便物の転送

ご希望の郵便物を速やかに指定の住所へ転送します。

※お客様から転送希望があった場合は、2営業日以内に転送手続きをいたします。



郵便物の到着通知

メール機能と同じように、郵便物の到着を知らせる通知がお客様に届きます。



検索とバックアップ

テキスト検索により、OCR処理されたPDFを簡単に検索することができます。

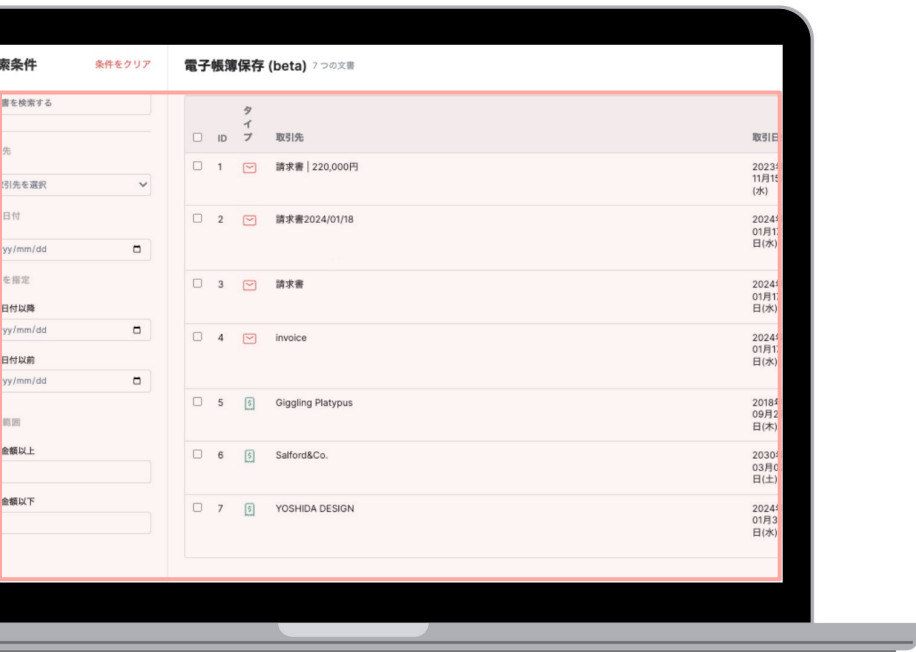


クラウド上に保管

スキャンされたデータは、電子帳簿保存法に対応したクラウドストレージに安全に保管されます。

重要な書類を紛失の防止、保管場所の削減に繋がります。

※原本の破棄は無料で行います。



電子帳簿保存法対応

MailMateは電子帳簿保存法に対応しています。

電子化された紙の書類とPDFや画像ファイルで受け取る書類をまとめて管理することでペーパーレス化推進および業務の効率化に繋がります。

メールメイト利用中の 郵便物のフロー

